

安全報告書

栗山町

(栗山町スキー場)



(平成21年度版)

1. 利用者の皆様へ

当町の索道事業に対して、日頃のご利用とご理解、誠に有難うございます。

当町は、輸送の安全を第一に掲げ、法令の遵守とともに安全輸送に努めております。

本報告書は、鉄道事業法に基づき、輸送の安全確保のための取組みや安全の実態について、自ら振り返るとともに広くご理解いただくために公表するものです。皆さまからの声を輸送の安全に役立てたく、積極的なご意見を頂戴できれば幸いです。

栗山町スキー場 栗山町長 椿原紀昭

2. 基本方針と安全目標

(1) 基本方針

当町の経営理念の第一は、安全の確保です。「安全基本方針」を次のように掲げ、町長以下職員に周知・徹底しております。

(栗山町スキー場安全管理規程より)

町長及び職員(職員に準ずるものを含む)(以下、「職員等」という。)の安全に係る行動範囲(安全の理念、安全方針)は、次のとおりとする。

- (1) 一致協力して輸送の安全の確保に努めること。
- (2) 輸送の安全に関する法令及び関連する規程(この規程を含む。以下、「法令等」という。)をよく理解するとともにこれを遵守し、厳正、忠実に職務を遂行すること。
- (3) 常に輸送の安全に関する状況を理解するよう努めること。
- (4) 職務の実施に当たり、推測に頼らず確認の励行に勤め、疑義のある時は、最も安全と思われる取り扱いをすること。
- (5) 事故・災害等が発生したときは、人命救助を最優先に行動し、すみやかに安全適切な処置をとること。
- (6) 情報は漏れなく迅速、正確に伝え、透明性を確保すること。
- (7) 常に問題意識を持ち、必要な変革に果敢に挑戦すること。

(2) 安全目標

平成21年度の安全目標は、「索道運転事故発生0件」であり、無事これ達成することが出来ました。本年度も引き続き「索道運転事故発生0件」を安全目標に掲げ、輸送の安全の確保に努めます。

3. 事故等の発生状況とその再発防止措置

(1) 索道運転事故(索道人身障害事故)

平成21年度、索道運転事故は発生していません。

(2) 災害(地震や暴風雨、豪雪など)

平成21年度、災害による運行停止はありません。

(3) インシデント（事故の兆候）

平成 21 年度、国土交通省へのインシデント報告はありません。

(4) 行政指導等

平成 21 年度、北海道運輸局等からの行政指導はありません。

4 . 輸送の安全確保のための取組み

(1) 人材教育

当町では、輸送や皆さまの安全に役立つよう、シーズン営業開始前に全従業員を対象に施設全般の取扱いについての安全教育を実施しています。

(2) 緊急時対応訓練

毎年、シーズン営業開始前に、職員一同にて救助訓練を実施しています。

(3) 安全のための投資と支出

安全の維持・向上のため、修繕計画を立てて設備の保全に取り組んでいます。

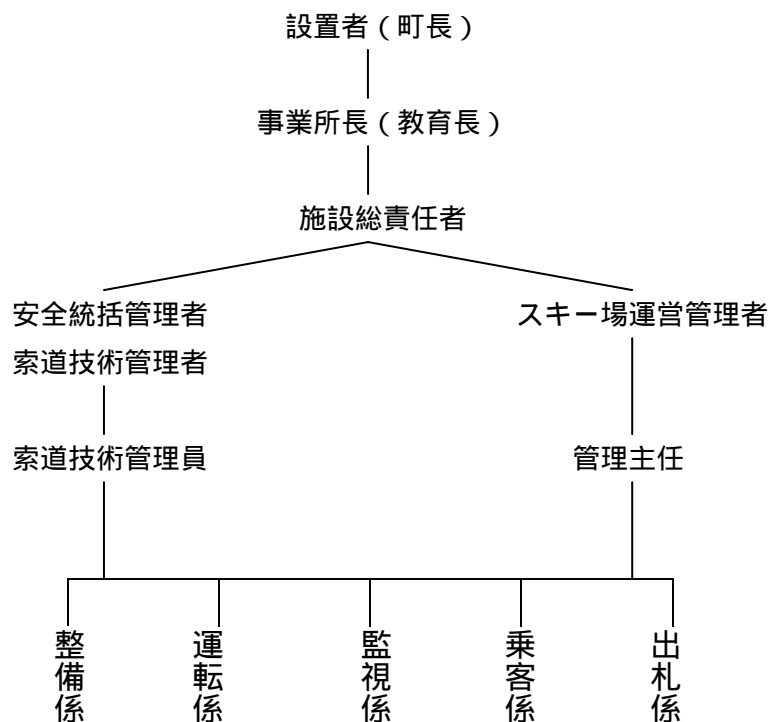
平成 21 年度はリフトワイヤー、乗降場、圧雪車等の修繕を実施しました。

(4)危険箇所の把握

定期点検、見回り、従業員聞き取り等により危険箇所を随時把握しています。

5 . 当町の安全管理体制

安全管理組織を構築し、各責任者の責務を明確にしています。



設置者	輸送の安全の確保に関する最終的な責任を負う。
事業所長	輸送の安全確保、索道の運行、保守、その他に関する業務を統括管理する。
施設総責任者	輸送の安全確保に必要な設備投資、人事、財務に関する業務を統括する。
安全統括管理者	索道事業の輸送の安全の確保に関する業務を統括する
索道技術管理者	索道の運行の管理、索道施設の保守の管理その他の技術上の事項に関する業務を統括管理する。
索道技術管理員	索道技術管理者の指揮の下、索道技術管理者の行う業務を補助する。
スキー場運営管理者	施設総責任者の下、スキー場運営に関し施設の設備、人員配置及び財務に関する業務を統括する。
管理主任	スキー場運営管理者の下、スキー場運営管理者の行う業務を補助する。

6. 利用者の皆さまの連携とお願い

(1) リフト乗車時の注意事項

乗り方に慣れないお客様は、係員にそのことを申し出て下さい。

危険物の携帯は出来ません。

搬器から飛び降りたり、搬器を揺らさないで下さい。

飲酒、酩酊等公の秩序又は善良の風俗に反するような行為があり、他の乗客に迷惑を及ぼすおそれのある場合には、乗客をお断りすることがあります。

改札後は係員の指示に従ってください。

7. ご連絡先

安全報告書へのご感想、当町の安全への取組みに対するご意見をお寄せ下さい。

〒069-1513

北海道夕張郡栗山町朝日4丁目9番地36

栗山町教育委員会

TEL : 0123-72-1117 FAX : 0123-72-6522