



省エネの取組は、家計に優しいだけではなく地球温暖化対策にもつながります

○省エネ行動（ゼロカーボンアクション）でポイントをとめるには、申請が必要となります（申請期限あり）。

○申請方法は、【電子申請】か【紙での申請】の2種類から選べます。

○後日「くりやまネイポジポカード」にポイントが入ります。

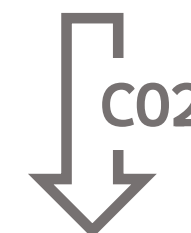


【問合せ・申請先】
町環境生活課ゼロカーボン推進グループ
役場新庁舎2階 ☎76-7065



地球温暖化の要因のひとつといわれる温室効果ガス。

家庭から排出されるCO₂（二酸化炭素）の削減につながる省エネ行動（ゼロカーボンアクション）をすると、くりやまネイポジポカード加盟店で使える、栗山町まちづくり応援ポイント『くりぽ』がたまります。



◆申請の手続き

1 くりやまネイポジポカード(カード番号8桁)の用意

2 申請方法

【電子申請】 町ホームページ内の「◆電子申請フォーム◆」より申請

【紙での申請】

申請書用紙に記入し、添付書類を添えて、役場環境生活課窓口へ提出
申請書用紙は、役場環境生活課窓口で配布またはホームページからダウンロード可能

<電子申請がおすすめ>

添付書類についても、スマートフォンのカメラで撮影するなどし、電子申請フォームからデータでアップロードできますので、窓口にお越しいただく必要がなくお手軽です。

3 添付書類

申請手続・詳細
(町HPへ)



省エネ行動	必要書類
空調・冷蔵庫の買い替え ポイント申請 随時受付	①領収証の写し(購入日、購入店舗、機種がわかるもの) ②廃棄した家電のリサイクル券(排出者控)の写し ③保証書の写し(機種がわかること)
電気使用量の削減 ポイント申請期間 (冬季) 令和8年3月～6月末	①3カ月の電気使用量がわかるもの(前年同期も) 対象期間に係る契約電力会社から通知される電気使用量のお知らせの写しなど(使用住所、契約者名、前年同月の電気使用量が確認できること、ほくでんエネモールの画面の必要情報の提示可)



省エネ行動	対象家電	ポイント	概要
省エネ家電への買い替え	空調(エアコン)	2000	空調(エアコン)を省エネ基準達成率100%以上の機種へ買い替えた場合にポイント
	冷蔵庫	3000	冷蔵庫を省エネ基準達成率100%以上の機種へ買い替えた場合にポイント
電気使用量の削減		最大1500	前年同期間(夏季7～9月又は冬季12～2月(いずれも使用月))と比べて電気使用量を削減した場合にポイント

くりぽとは？

【行政ポイント事業全般に関する問合せ先】
町商工観光課観光・賑わい推進グループ
(中央3丁目・駅前事務所 ☎76-7787)

栗山町が行う対象事業に参加するなど、行政イベントに参加するともらえるポイント！
くりやまネイポジポカード加盟店で使えます。

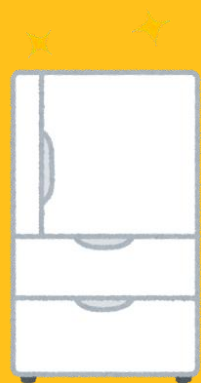




最近の家電製品はひと昔のものに比べて省エネ性能が飛躍的に進化しています。
今使っている家電製品を見直して、買い替えをすることも発生するCO2（二酸化炭素）を抑制するための効果的な方法です。



石炭や石油を燃料とする火力発電所でつくられている電気の使用量が多くなると、大気中に放出されるCO2（二酸化炭素）も増えていきます。
電力の使用量を減らす行動は、大気中のCO2の蓄積を抑制することにつながります。



省エネ基準
クリア!



省エネ基準達成率 **100%** 以上の
冷蔵庫・エアコンへの買い替えでポイントを進呈します。



省エネ性能ラベルのココを見て確認
①マークの色が**緑色**になっている
②達成率が**100%**を超えている



対象機種の省エネ基準達成率の確認方法
家電販売店での省エネラベルの表示のほか、
[省エネ型製品情報サイト](https://seihinjyoho.go.jp/index.html)にて確認いただけます。

<https://seihinjyoho.go.jp/index.html>

[省エネ型製品情報サイト](https://seihinjyoho.go.jp/index.html)



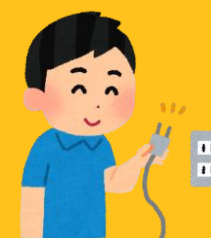
【留意事項】

- ・ポイント対象となる購入機器は、新品に限ります。
- ・購入する店の指定はありません。また、町内、町外を問いません。

ポイントの申請受付期間は、新しい家電設置日から1年以内となります。
令和7年11月1日以降に購入した製品が対象となります。



冬の
節電
チャレンジ



電力消費が増える冬季（12月～2月の3ヵ月間）に、（※夏季は7月～9月）
ご家庭で使用している電気の省エネに取り組んでいただき、前年同期間より減らします。

最大 **1500** ポイント

減らすことができた電気をCO2に換算して、ポイントを計算します。
（CO2 1kg削減につき100ポイント）

ポイントの計算方法は？（計算式）

$$(A) \text{電気使用削減量(kWh)} \times 0.535 \times 100 \text{ポイント} \\ = \text{付与ポイント(最大1500P)} \quad ※ \text{小数点以下切捨}$$

赤枠内の計算で出た数字が削減することができた二酸化炭素量(単位:kg)になります。(※)

(A)電気使用削減量 (kWh) =

今年度の冬季（3ヵ月間）の電気使用量の合計 (kWh) - 前年同期間の電気使用量の合計 (kWh)

【留意事項】

- ・（※）係数0.535：本事業では、国が公表している電力事業者別排出係数の中から北海道電力株式会社の温室効果ガス排出係数を採用しています（この係数は毎年変動）。
- ・ポイントを申請できるのは、世帯あたり同一年度の削減取組（電気使用月の属する年度）について、夏季か冬季のいずれか一回限りとなります。
- ・電力の検針日や料金請求は実際の使用日が2ヵ月にまたぐ場合がありますのでエネルギー使用日数の多い月を該当月として使用量を確認できる資料を提出（提示）してください。
- ・前年度と今年度の住所が異なる場合、省エネ行動による削減の効果かどうか確認できないため、対象外となります。

冬季削減分のポイント申請は、令和8年3月から受付開始します。

申請期間：令和8年3月～令和8年6月末まで

※2月に使った電気使用量が判明するのが3月になるため