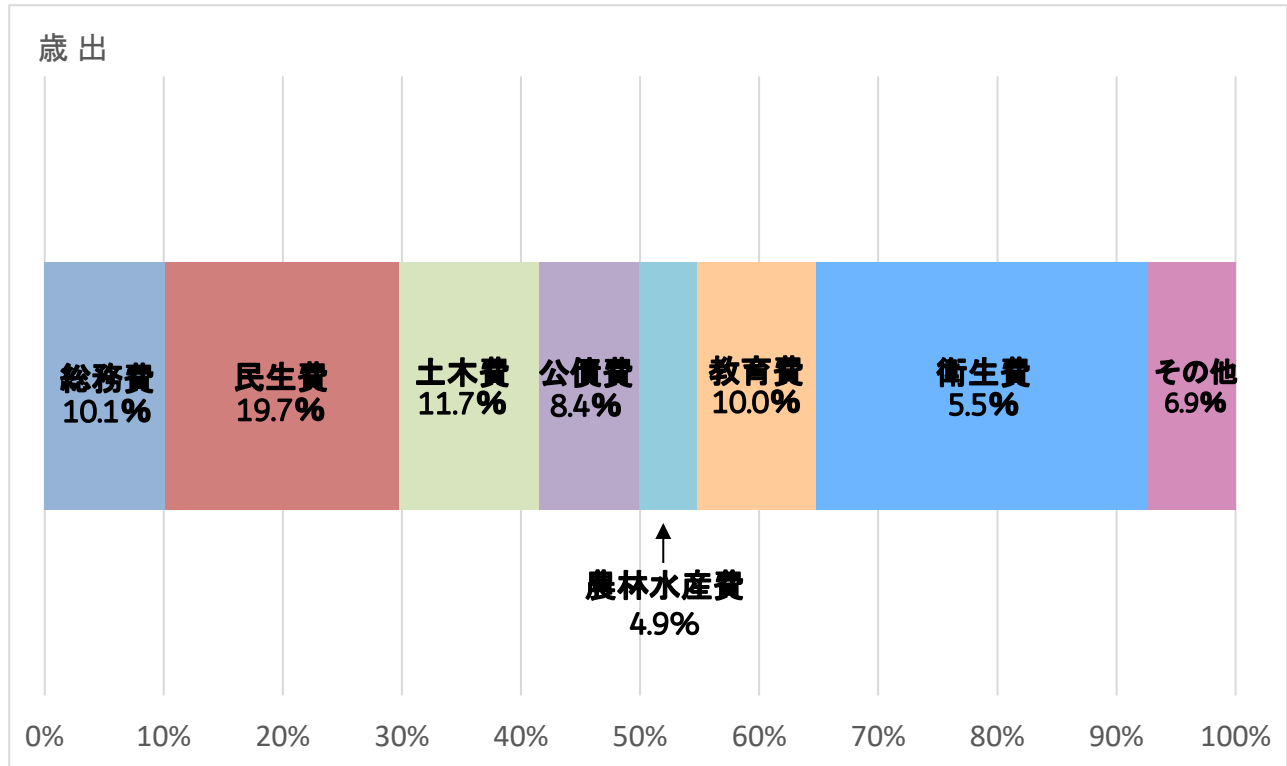
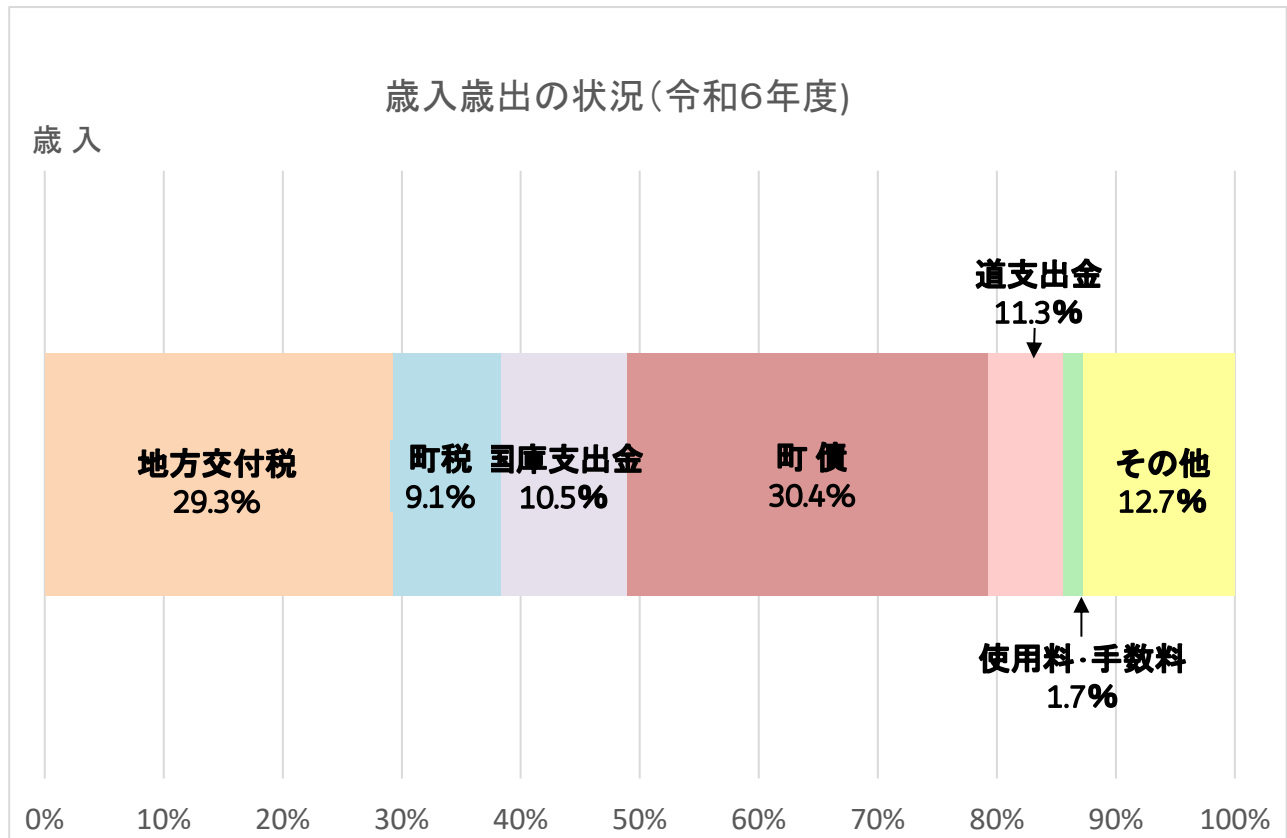


# 第12章 行 財 政



## 1. 歴代町村長

歴代	氏名	在職期間	
初代戸長	則武鉄蕉	明治 33. 6.25	～ 明治 35. 3.30
初代村長	〃	35. 4. 1	～ 35. 9.10
2代	石原市助	35.10.14	～ 40. 3.31
3代	泉麟太郎	40. 4. 1	～ 44. 6. 9
4代	村田三次	44. 6.23	～ 大正 4. 6.22
5代	泉麟太郎	大正 4. 7.14	～ 8. 7.30
6代	板東徳次郎	8. 8.11	～ 12.10.15
7代	前田茂	12.11.21	～ 昭和 2. 5. 9
8代	板東徳次郎	昭和 2. 7.12	～ 14. 7.31
9代	木元義三郎	14. 8.14	～ 16. 6.19
10代	佐藤一馬	16. 9.16	～ 20. 9.15
11代	藤田佐一	20.12. 3	～ 24. 3.31
初代町長	〃	24. 4. 1	～ 30. 4.20
2代	沢崎松四郎	30. 5. 1	～ 41.10.28
3代	則武基雄	41. 12. 4	～ 57.12. 3
4代	桂芳弘	57. 12. 4	～ 平成 2.12. 3
5代	佐藤逾	平成 2. 12. 4	～ 10. 2.20
6代	川口孝太郎	10. 4.12	～ 18. 4.11
7代	椿原紀昭	18. 4.12	～ 30. 4.11
8代	佐々木学	30. 4.12	～ 現在

資料:総務課

## 2. 歴代副町長(平成19年3月31日までは助役)

	氏 名	在 職 期 間	
	岡 内 栄 三	明治 40. 6.12	～ 明治 44. 6.11
	鈴 木 万 作	大正 元. 8.12	～ 大正 2. 6.25
	安 西 太 郎	2. 9. 5	～ 4.12.14
	板 東 徳次郎	5. 2.26	～ 8. 9. 7
	桜 庭 東	8. 9.17	～ 12. 9. 8
	加 瀬 谷万吉	12.10.11	～ 昭和 2.10.10
	武 富 文 義	昭和 3. 1.10	～ 5. 6. 9
	池 田 秀四郎	5. 7. 5	～ 12. 4.23
	木 元 義三郎	12. 4.24	～ 14. 8.14
	泉 亀一郎	14. 8.20	～ 15. 7.22
	赤 塚 勇 治	15. 8. 6	～ 21.12. 6
	干 場 武 雄	22. 1.28	～ 34. 7.22
	則 武 基 雄	34. 8. 3	～ 41.11.21
	桂 芳 弘	41.12.17	～ 53.12.16
	佐 藤 逾	53.12.20	～ 平成 2. 8.17
	前 川 幸 作	平成 2.12.20	～ 10. 6.30
	高 倉 淳	10. 7. 1	～ 18. 5.19
	岩 田 美 春	18. 5.20	～ 25. 5.24
	花 田 正 博	25. 5.25	～ 29. 5.24
	佐 々 木 学	29. 5.25	～ 30. 2.16
	三 浦 匠	30. 5.18	～ 令和 4.5.17
	橋 場 謙 吾	令和 4.5.18	～ 現 在

資料:総務課

### 3. 歴代収入役

	氏 名	在 職 期 間
	今 井 禎一郎	明治 35. 7. 1 ~ 明治 36. 2.
	国 広 与 吉	36. 4. 1 ~ 44. 4.11
	石 原 市 助	44. 6.21 ~ 大正 4. 1. 7
	桜 庭 東	大正 4. 1. 7 ~ 4. 7.15
	大和田 軍 治	4.10.12 ~ 昭和 16. 9.29
	泉 亀一郎	昭和 16. 9.29 ~ 20. 1.10
	泉 広 遠	20. 1.10 ~ 23. 8.10
	則 武 基 雄	23. 8.10 ~ 34. 8. 2
	川 端 正 勅	34. 8. 3 ~ 50. 8. 2
	高 杉 茂 治	50. 8. 8 ~ 57. 6.29
	藤 森 静 一	57. 7.26 ~ 58. 9.30
	前 川 幸 作	58.10. 1 ~ 平成 2.12.19
	菊 地 宜 夫	平成 2.12.20 ~ 10.12.19
	佐 藤 義 幸	10.12.20 ~ 18. 4.10

※平成18年7月1日収入役制度廃止

資料:総務課

### 4. 歴代町村議会議長

	氏 名	在 職 期 間
	小 林 米三郎	昭和 21.10.21 ~ 昭和 22.4. 29
	高 山 金 作	22. 5. 7 ~ 30. 4.30
	松 原 東一郎	30. 5.13 ~ 38. 4.30
	奥 田 輝 生	38. 5. 9 ~ 42. 4.30
	谷 田 涼 一	42. 5. 9 ~ 46. 4.30
	奥 田 輝 生	46. 5. 7 ~ 50. 4.30
	中 谷 市之進	50. 5. 7 ~ 58. 4.30
	丸 山 忠 信	58. 5. 6 ~ 平成 7. 4.30
	木 村 忠 正	平成 7. 5.12 ~ 10. 4.20
	長 沢 彰	10. 4.20 ~ 12. 9.24
	橋 場 利 勝	12.10.20 ~ 23.4.30
	鶉 川 和 彦	23.5.10 ~ 現 在

資料:議会事務局

## 5. 選 挙

### 1) 一般選挙の投票区別選挙人名簿登録者数

(各年9月1日現在)

投票所名	投票区	31/ 令和元年	2年	3年	4年	5年	6年	7年
総 数		10,249	10,114	9,972	9,878	9,733	9,533	9,312
栗山町スポーツセンター	1	2,939	2,902	2,872	2,860	2,817	2,776	2,739
栗山町総合福祉センター	2	2,596	2,567	2,563	2,570	2,542	2,513	2,457
くりやまカルチャープラザ「Eki」	3	1,902	1,895	1,881	1,868	1,850	1,804	1,749
雨煙別公民館	4	347	339	324	316	309	294	280
農村環境改善センター	5	1,194	1,174	1,146	1,109	1,101	1,070	1,049
南部公民館	6	1,113	1,078	1,037	1,007	968	936	908
円山地域文化センター	7	158	159	149	148	146	140	130

資料:町選挙管理委員会

2)各種選挙の投票結果

種別	選挙期日	選挙当日の有権者数			投票者数			投票率(%)		
		計	男	女	計	男	女	計	男	女
衆議院議員 小選挙区	令和3年10月31日	9,956	4,627	5,329	6,736	3,181	3,555	67.65	68.75	66.70
	令和6年10月27日	9,506	4,430	5,076	5,671	2,895	2,776	63.93	63.93	60.74
衆議院議員 比例代表	令和3年10月31日	9,956	4,627	5,329	6,736	3,181	3,555	67.65	68.75	66.70
	令和6年10月27日	9,506	4,430	5,076	5,671	2,895	2,776	63.93	63.93	60.74
参議院議員 選挙区	令和4年7月10日	9,898	4,599	5,299	6,006	2,834	3,172	60.68	61.62	59.86
	令和7年7月20日	9,384	4,394	4,990	6,013	2,894	3,119	64.08	65.86	62.51
参議院議員 比例代表	令和4年7月10日	9,898	4,599	5,299	6,005	2,833	3,172	60.67	61.60	59.86
	令和7年7月20日	9,384	4,394	4,990	6,013	2,894	3,119	64.08	65.86	62.51

資料:町選挙管理委員会

(続 き)

種別	選挙期日	選挙当日の有権者数			投票者数			投票率(%)		
		計	男	女	計	男	女	計	男	女
知事	平成31年4月7日	10,171	4,712	5,459	7,116	3,281	3,835	69.96	69.63	70.25
	令和5年4月9日	9,613	4,465	5,148	5,489	2,534	2,955	57.10	56.75	57.40
道議会議員	平成31年4月7日	10,152	4,700	5,452	7,091	3,266	3,825	69.85	69.49	70.16
	令和5年4月9日	9,613	4,465	5,148	-	-	-	-	-	-
町長	平成30年4月8日	10,436	4,847	5,589	-	-	-	-	-	-
	令和4年4月10日	9,935	4,617	5,318	-	-	-	-	-	-
町議会議員	平成31年4月7日	10,311	4,784	5,527	-	-	-	-	-	-
	令和5年4月23日	9,574	4,450	5,124	6,095	2,830	3,265	63.66	63.60	63.72

※令和5年の道議会議員選挙は無投票  
 ※平成30年及び令和4年の町長選挙は無投票  
 ※平成31年の町議会議員選挙は無投票  
 ※無投票の場合「当日の有権者数」は「名簿登録者数」である

資料:町選挙管理委員会

3) 選挙人名簿登録状況

(各年9月1日現在)

年次	選挙人名簿登録者		
	総数	男	女
令和元	10,249	4,767	5,482
2	10,114	4,675	5,439
3	9,972	4,630	5,342
4	9,878	4,587	5,291
5	9,733	4,535	5,198
6	9,533	4,438	5,095
7	9,312	4,354	4,958

資料:町選挙管理委員会

6. 町議会

1) 町議会開会数

(単位:回、日)

年次	計			定例会(定例会議)			臨時会(臨時会議)		
	回数	会期	実日数	回数	会期	実日数	回数	会期	実日数
令和元	8	36	16	4	32	12	4	4	4
2	8	39	19	4	35	15	4	4	4
3	10	41	21	4	35	15	6	6	6
4	10	41	21	4	35	15	6	6	6
5	10	40	21	4	34	15	6	6	6
6	8	37	18	4	33	14	4	4	4

※令和3年12月より通年議会制を導入し、会議名を「定例会議、臨時会議」に変更  
 ※令和3年12月以降の会期日数は、定例会議、臨時会議の会議の期間(議会期間)

資料:議会事務局

2) 町議会常任・議会運営・特別委員会開会日数

(単位:回、日)

年度	常任委員会			議会運営委員会			特別委員会			委員会付託件数						
	開催日数			開催日数			設置数	開催日数			総数	条例	予算	決算	その他	陳情・請願
	総数	会期中	閉会中	総数	会期中	閉会中		総数	会期中	閉会中						
令和元	39	15	24	10	4	6	5	12	9	3	21	2	9	9	-	1
2	21	10	11	11	4	7	5	13	12	1	22	1	9	9	-	3
3	27	14	13	19	9	10	5	11	11	-	24	4	9	9	1	1
4	24	24	-	17	17	-	4	21	21	-	18	-	9	9	-	0
5	26	26	-	18	18	-	4	12	12	-	19	-	9	9	1	0
6	21	21	-	16	15	1	4	16	16	-	20	-	9	9	-	2

※閉会中は毎年5月1日から5月臨時会議開催日前日まで

資料:議会事務局

3)町議会議決状況(請願陳情を除く)

(単位:件)

年度	総数	原案可決	原案修正可決	原案否決	継続審議	その他
令和元	92	91	-	-	1	-
2	125	125	-	-	-	-
3	99	98	-	1	-	-
4	102	102	-	-	-	-
5	125	125	-	-	-	-
6	134	134	-	-	-	-

資料:議会事務局

4)町議会付議事件審議状況

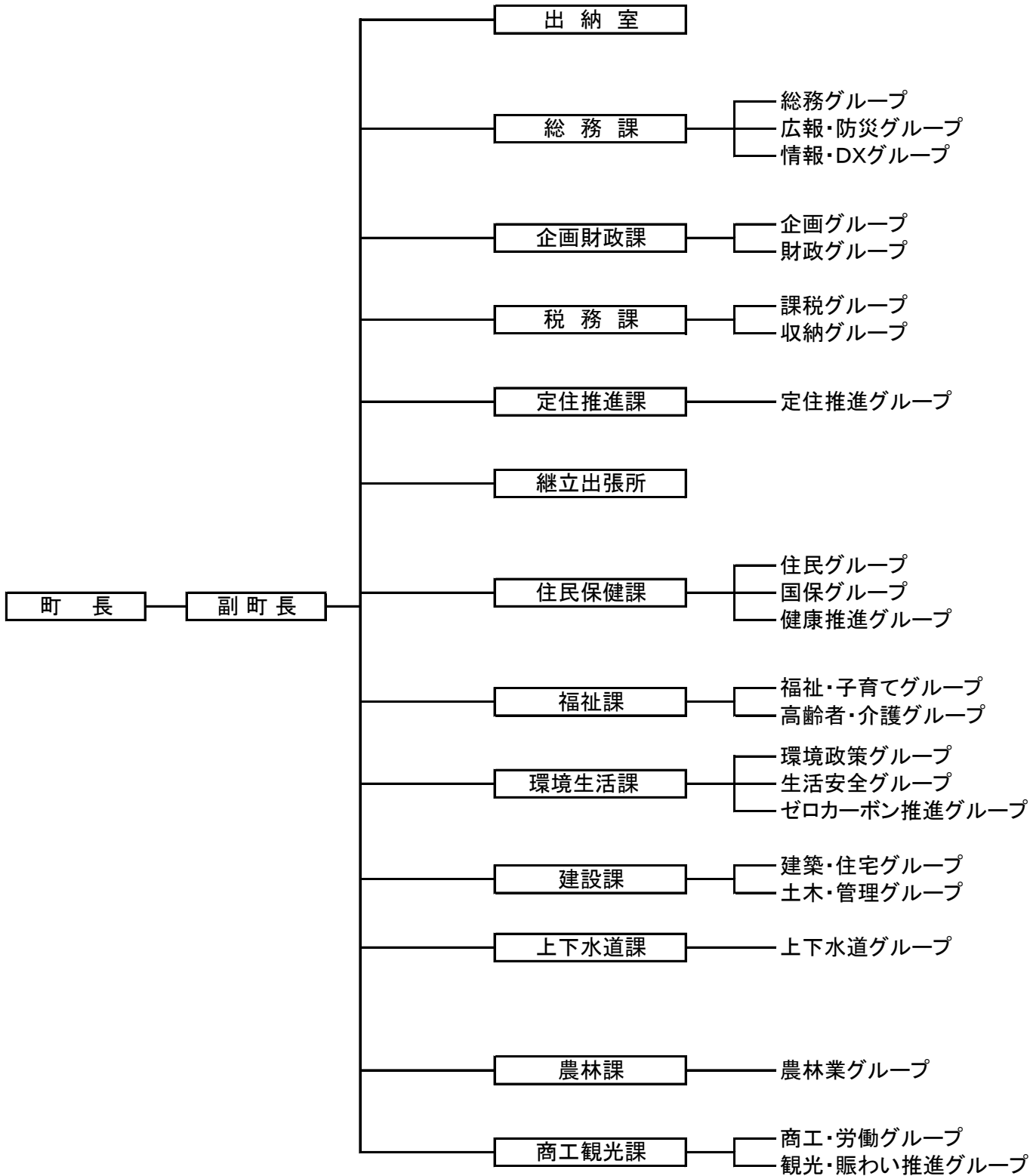
(単位:件)

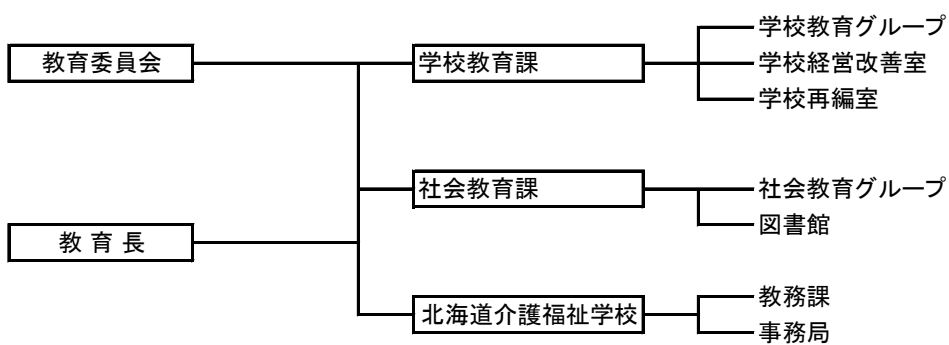
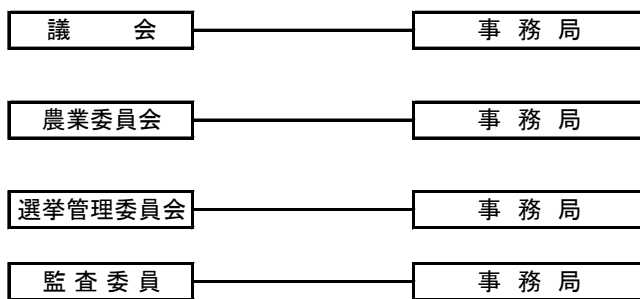
年次	総数	町長提出議案	議員提出議案	請願陳情
令和元	93	86	6	1
2	128	117	8	3
3	100	87	12	1
4	102	97	5	0
5	125	117	8	0
6	136	121	13	2

資料:議会事務局

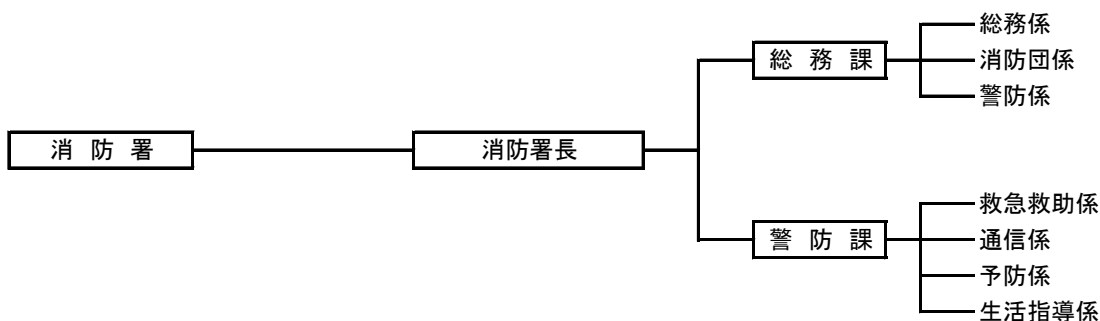
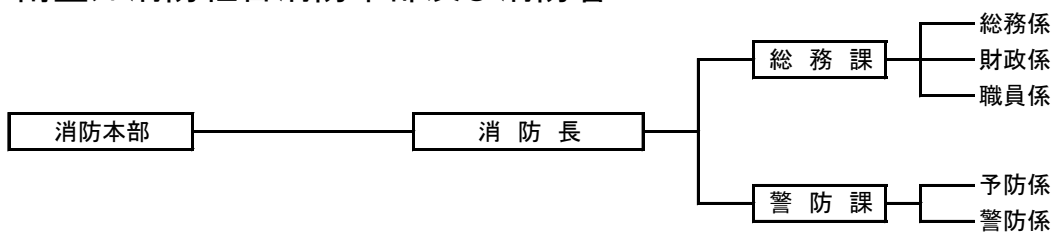
## 7. 行政機構図

(令和7年4月1日現在)





南空知消防組合消防本部及び消防署



## 8. 一般会計決算状況

### 1) 歳入の状況

(単位:千円)

区 分	決 算 額					
	令和元年度	2年度	3年度	4年度	5年度	6年度
<b>歳入総額</b>	<b>9,219,170</b>	<b>11,035,794</b>	<b>10,881,842</b>	<b>10,896,748</b>	<b>12,964,547</b>	<b>13,933,875</b>
1. 町 税	1,291,396	1,290,432	1,254,802	1,293,184	1,297,599	1,267,522
2. 地 方 譲 与 税	100,543	104,444	106,189	109,592	110,321	114,852
3. 利 子 割 交 付 金	838	985	714	447	399	545
4. 配 当 割 交 付 金	2,739	2,376	3,653	3,272	3,719	5,204
5. 株 式 等 譲 渡 所 得 割 交 付 金	1,788	2,885	4,448	2,641	4,298	8,039
6. 法 人 事 業 税 交 付 金	-	7,297	15,947	21,409	22,150	24,260
7. 地 方 消 費 税 金 交 付 金	238,950	290,398	311,598	311,645	301,113	305,484
8. ゴルフ場利用税金 交 付 金	10,728	10,291	8,521	8,345	8,477	8,283
○ 自 動 車 取 得 税 金 交 付 金	10,621	-	-	-	829	-
9. 環 境 性 能 割 交 付 金	3,065	6,645	6,682	8,540	9,985	10,784
10. 地 方 特 例 交 付 金	13,390	7,852	36,468	8,401	8,200	50,359
11. 地 方 交 付 税	3,370,856	3,379,223	3,779,384	3,813,523	3,897,223	4,088,670
12. 交 通 安 全 対 策 特 別 交 付 金	1,491	1,540	1,395	1,243	1,233	1,324
13. 分 担 金 担 及 び 金	94,192	80,687	82,893	87,081	83,923	95,514
14. 使 用 料 及 び 手 数 料	226,699	212,990	225,466	227,427	243,698	233,452
15. 国 庫 支 出 金	907,469	2,879,539	1,914,996	1,538,776	1,453,368	1,466,328
16. 道 支 出 金	1,110,294	843,125	766,937	864,012	1,019,496	873,806
17. 財 産 収 入	85,237	37,089	27,401	28,401	30,456	31,723
18. 寄 附 金	275,227	307,263	299,965	356,862	287,018	347,948
19. 繰 入 金	175,062	155,686	186,190	243,596	197,138	223,307
20. 繰 越 金	163,915	137,400	394,553	311,680	326,545	295,500
21. 諸 収 入	184,768	248,160	205,010	204,094	192,938	242,952
22. 町 債	949,902	1,029,487	1,248,630	1,452,577	3,464,421	4,238,019

※決算統計による数値につき、介護福祉学校特別会計分を含む

資料:企画財政課

(続 き)

区 分	構 成 比(%)						伸 長 率(%)					
	令和 元年度	2年度	3年度	4年度	5年度	6年度	令和 元年度	2年度	3年度	4年度	5年度	6年度
歳入総額	100.0	99.9	100.0	100.0	100.0	100.0	2.3	19.7	△ 1.4	0.1	19.0	7.5
1. 町 税	14.0	11.7	11.5	11.9	10.0	9.1	△ 0.5	△ 0.1	△ 2.8	3.1	0.3	△ 2.3
2. 地 方 譲 与 税	1.1	1.0	1.0	1.0	0.9	0.8	4.0	3.9	1.7	3.2	0.7	4.1
3. 利 子 割 交 付 金	0.0	0.0	0.0	0.0	0.0	0.0	△ 49.6	17.5	△ 27.5	△ 37.4	△ 10.7	36.6
4. 配 当 割 交 付 金	0.0	0.0	0.0	0.0	0.0	0.0	22.1	△ 13.3	53.7	△ 10.4	13.7	39.9
5. 株 式 等 譲 渡 所 得 割 交 付 金	0.0	0.0	0.0	0.0	0.0	0.1	△ 7.8	61.4	54.2	△ 40.6	62.7	87.0
6. 法 人 事 業 税 交 付 金	-	0.1	0.1	0.2	0.2	0.2	-	皆増	118.5	34.3	3.5	9.5
7. 地 方 消 費 税 金 交 付	2.6	2.6	2.9	2.8	2.3	2.2	△ 5.4	21.5	7.3	0.0	△ 3.4	1.5
8. ゴ ル フ 場 利 用 税 金 交 付	0.1	0.1	0.1	0.1	0.1	0.1	△ 4.7	△ 4.1	△ 17.2	△ 2.1	1.6	△ 2.3
○ 自 動 車 取 得 税 金 交 付	0.1	-	-	-	0.0	-	△ 50.2	皆減	-	-	皆増	皆減
9. 環 境 性 能 割 交 付 金	-	0.0	0.1	0.1	0.1	0.1	-	-	0.6	27.8	16.9	8.0
10. 地 方 特 例 交 付 金	0.2	0.1	0.3	0.1	0.1	0.4	214.0	△ 41.4	364.4	△ 77.0	△ 2.4	514.1
11. 地 方 交 付 税	36.6	30.6	34.7	35.0	30.1	29.3	5.2	0.2	11.8	0.9	2.2	4.9
12. 交 通 安 全 対 策 金 特 別 交 付 金	0.0	0.0	0.0	0.0	0.0	0.0	△ 7.8	3.3	△ 9.4	△ 10.9	△ 0.8	7.4
13. 分 担 金 担 及 び 金	1.0	0.7	0.8	0.8	0.6	0.7	△ 16.6	△ 14.3	2.7	5.1	△ 3.6	13.8
14. 使 用 料 及 び 手 数 料	2.5	1.9	2.1	2.1	1.9	1.7	△ 0.4	△ 6.0	5.9	0.9	7.2	△ 4.2
15. 国 庫 支 出 金	9.8	26.1	17.6	14.1	11.2	10.5	△ 2.0	217.3	△ 33.5	△ 19.6	△ 5.6	0.9
16. 道 支 出 金	12.1	7.6	7.0	7.9	7.9	6.3	7.2	△ 24.1	△ 9.0	12.7	18.0	△ 14.3
17. 財 産 収 入	0.9	0.3	0.3	0.3	0.2	0.2	339.8	△ 56.5	△ 26.1	3.6	7.2	4.2
18. 寄 附 金	3.0	2.8	2.8	3.3	2.2	2.5	44.6	11.6	△ 2.4	19.0	△ 19.6	21.2
19. 繰 入 金	1.9	1.4	1.7	2.2	1.5	1.6	13.2	△ 11.1	19.6	30.8	△ 19.1	13.3
20. 繰 越 金	1.8	1.3	3.6	2.9	2.5	2.1	35.1	△ 16.2	187.2	△ 21.0	4.8	△ 9.5
21. 諸 収 入	2.0	2.3	1.9	1.9	1.5	1.7	△ 45.3	34.3	△ 17.4	△ 0.4	△ 5.5	25.9
22. 町 債	10.3	9.3	11.5	13.3	26.7	30.4	△ 3.7	8.4	21.3	16.3	138.5	22.3

\* 決算統計による数値につき、介護福祉学校特別会計分を含む

資料:企画財政課

## 2)町税の状況

(単位:千円)

区 分	決 算 額					
	令和元年度	2年度	3年度	4年度	5年度	6年度
総 額	1,291,396	1,290,432	1,254,802	1,293,184	1,297,599	1,267,522
徴 収 率(%)	93.7	94.0	94.6	94.7	95.0	95.3
1. 町 民 税	549,824	551,830	550,315	557,720	559,607	525,890
・個人	448,725	457,908	454,947	473,721	481,629	441,678
・法人	101,099	93,922	95,368	83,999	77,978	84,212
2. 固 定 資 産 税	556,076	555,992	518,069	542,519	545,361	551,727
・純固定資産	521,012	522,392	486,209	513,029	517,359	524,033
・交付金納付金	35,064	33,600	31,860	29,490	28,002	27,694
3. 軽自動車税	33,218	34,291	35,018	35,851	36,205	37,011
4. 市町村たばこ税	99,337	95,637	101,667	106,478	104,738	102,382
5. 市町村たばこ 消 費 税	-	-	-	-	-	-
6. 電 気 税	-	-	-	-	-	-
7. 木 材 引 取 税	-	-	-	-	-	-
8. 特別土地保有税	-	-	-	-	-	-
・保有分	-	-	-	-	-	-
・取得分	-	-	-	-	-	-
9. 都 市 計 画 税	51,290	51,764	48,661	49,390	50,170	49,257
10. 鉱 産 税	-	-	-	-	-	-
11. 入 湯 税	1,651	918	1,072	1,226	1,518	1,255

資料:企画財政課

(続 き)

区 分	構 成 比(%)						伸 長 率(%)					
	令和 元年度	2年度	3年度	4年度	5年度	6年度	令和 元年度	2年度	3年度	4年度	5年度	6年度
総 額	100.0	100.0	100.0	100.0	100.0	100.0	△ 0.5	△ 0.1	△ 2.8	3.1	0.3	△ 2.3
1. 町 民 税	42.6	42.8	43.9	43.1	43.0	41.5	△ 1.7	0.4	△ 0.3	1.3	0.3	△ 6.0
・個人	34.7	35.5	36.3	36.6	37.1	34.8	△ 2.7	2.0	△ 0.6	4.1	1.7	△ 8.3
・法人	7.9	7.3	7.6	6.5	5.9	6.7	3.3	△ 7.1	1.5	△ 11.9	△ 7.2	8.0
2. 固 定 資 産 税	43.0	43.0	41.2	42.0	42.1	43.5	0.4	0.0	△ 6.8	4.7	0.5	1.2
・純固定資産	40.3	40.4	38.7	39.7	39.9	41.3	△ 0.4	0.3	△ 6.9	5.5	0.8	1.3
・交付金納付金	2.7	2.6	2.5	2.3	2.2	2.2	13.4	△ 4.2	△ 5.2	△ 7.4	△ 5.0	△ 1.1
3. 軽自動車税	2.6	2.7	2.8	2.8	2.8	2.9	1.7	3.2	2.1	2.4	1.0	2.2
4. 市町村たばこ税	7.7	7.4	8.1	8.2	8.1	8.1	0.5	△ 3.7	6.3	4.7	△ 1.6	△ 2.2
5. 市町村たばこ 消 費 税	-	-	-	-	-	-	-	-	-	-	-	-
6. 電 気 税	-	-	-	-	-	-	-	-	-	-	-	-
7. 木 材 引 取 税	-	-	-	-	-	-	-	-	-	-	-	-
8. 特別土地保有税	-	-	-	-	-	-	-	-	-	-	-	-
・保有分	-	-	-	-	-	-	-	-	-	-	-	-
・取得分	-	-	-	-	-	-	-	-	-	-	-	-
9. 都 市 計 画 税	4.0	4.0	3.9	3.8	3.9	3.9	0.1	0.9	△ 6.0	1.5	1.6	△ 1.8
10. 鉱 産 税	-	-	-	-	-	-	皆減	-	-	-	-	-
11. 入 湯 税	0.1	0.1	0.1	0.1	0.1	0.1	△ 18.8	△ 44.4	16.8	14.4	23.8	△ 17.3

資料:企画財政課

3) 歳出の状況  
ア) 目的別

(単位:千円)

区 分	決 算 額					
	令和元年度	2年度	3年度	4年度	5年度	6年度
<b>歳出総額</b>	<b>9,081,770</b>	<b>10,641,241</b>	<b>10,570,162</b>	<b>10,570,203</b>	<b>12,669,047</b>	<b>13,509,703</b>
1. 議 会 費	86,130	84,595	85,846	88,359	80,713	82,189
2. 総 務 費	1,183,269	2,917,798	1,834,156	1,596,592	1,443,565	1,362,188
3. 民 生 費	2,080,876	2,133,616	2,613,346	2,448,660	2,578,698	2,656,190
4. 衛 生 費	489,205	518,341	874,179	1,144,837	3,154,904	3,772,297
5. 農林水産業費	999,919	647,620	575,476	702,575	840,365	667,442
6. 商工労働費	292,107	260,417	427,997	553,242	454,126	425,534
7. 土 木 費	1,384,607	1,576,129	1,767,465	1,577,429	1,456,470	1,586,771
8. 消 防 費	401,154	320,242	322,323	333,319	364,926	456,390
9. 教 育 費	889,217	955,972	936,741	967,066	1,165,627	1,345,063
10. 災 害 復 旧 費	52,680	1,280	20,927	48,807	23,168	21,653
11. 公 債 費	1,222,606	1,225,231	1,111,706	1,109,317	1,106,485	1,133,986
12. 諸 支 出 金	-	-	-	-	-	-

※決算統計による数値につき、介護福祉学校特別会計分を含む

資料: 企画財政課

(続 き)

区 分	構 成 比(%)						伸 長 率(%)					
	令和 元年度	2年度	3年度	4年度	5年度	6年度	令和 元年度	2年度	3年度	4年度	5年度	6年度
歳出総額	100.0	100.0	100.0	100.0	100.0	100.0	2.7	17.2	△ 0.7	0.0	19.9	6.6
1. 議 会 費	1.0	0.8	0.8	0.8	0.6	0.6	△ 3.4	△ 1.8	1.5	2.9	△ 8.7	1.8
2. 総 務 費	13.0	27.4	17.4	15.1	11.4	10.1	6.6	146.6	△ 37.1	△ 13.0	△ 9.6	△ 5.6
3. 民 生 費	22.9	20.1	24.7	23.2	20.4	19.7	3.4	2.5	22.5	△ 6.3	5.3	3.0
4. 衛 生 費	5.4	4.9	8.3	10.8	24.9	27.9	2.8	6.0	68.6	31.0	175.6	19.6
5. 農林水産業費	11.0	6.1	5.5	6.7	6.6	4.9	10.9	△ 35.2	△ 11.1	22.1	19.6	△ 20.6
6. 商工労働費	3.2	2.4	4.0	5.2	3.6	3.1	28.4	△ 10.8	64.4	29.3	△ 17.9	△ 6.3
7. 土 木 費	15.2	14.8	16.7	14.9	11.5	11.7	△ 11.2	13.8	12.1	△ 10.8	△ 7.7	8.9
8. 消 防 費	4.4	3.0	3.0	3.2	2.9	3.4	19.3	△ 20.2	0.6	3.4	9.5	25.1
9. 教 育 費	9.8	9.0	8.9	9.1	9.2	10.0	6.0	7.5	△ 2.0	3.2	20.5	15.4
10. 災害復旧費	0.6	0.0	0.2	0.5	0.2	0.2	△ 59.0	△ 97.6	1534.9	133.2	△ 52.5	△ 6.5
11. 公 債 費	13.5	11.5	10.5	10.5	8.7	8.4	4.9	0.2	△ 9.3	△ 0.2	△ 0.3	2.5
12. 諸 支 出 金	-	-	-	-	-	-	-	-	-	-	-	-

資料:企画財政課

## イ) 性質別

(単位:千円)

区 分	決 算 額					
	令和元年度	2年度	3年度	4年度	5年度	6年度
<b>歳出総額</b>	<b>9,081,770</b>	<b>10,641,241</b>	<b>10,570,162</b>	<b>10,570,203</b>	<b>12,669,047</b>	<b>13,509,703</b>
1. 人 件 費	1,186,023	1,223,505	1,225,677	1,298,127	1,310,872	1,380,271
うち職員給	767,914	753,810	734,490	766,088	809,285	841,864
2. 物 件 費	1,322,251	1,407,040	1,498,014	1,556,337	1,571,079	1,559,758
3. 維持補修費	263,148	282,478	328,611	346,129	295,448	284,631
4. 扶 助 費	857,311	885,124	1,270,777	1,106,256	1,236,574	1,246,811
5. 補 助 費 等	1,757,056	3,002,220	2,045,946	2,346,381	2,545,606	2,287,819
6. 投資的経費	1,476,347	1,453,512	1,547,874	1,383,501	3,319,455	4,521,147
うち人件費	33,996	30,693	56,609	26,636	26,856	37,918
普通建設事業	1,423,667	1,452,232	1,526,947	1,334,694	3,296,287	4,499,494
補助事業	1,080,934	1,052,322	1,229,235	763,794	825,790	794,435
単独事業	342,733	399,910	297,712	570,900	2,470,497	3,705,059
災害復旧費	52,680	1,280	20,927	48,807	23,168	21,653
7. 公 債 費	1,222,606	1,225,231	1,111,706	1,109,317	1,106,485	1,133,986
8. 積 立 金	170,719	338,967	694,173	602,204	465,689	259,456
9. 投 資 ・ 出 資 貸 付 金	157,895	147,661	143,558	135,227	122,997	119,512
10 繰 出 金	668,414	675,503	703,826	686,724	694,842	716,312

資料: 企画財政課

(続 き)

区 分	構 成 比(%)						伸 長 率(%)					
	令和元年度	2年度	3年度	4年度	5年度	6年度	令和元年度	2年度	3年度	4年度	5年度	6年度
歳出総額	100.0	100.0	100.0	100.0	100.0	100.0	2.7	17.2	△ 0.7	0.0	19.9	6.6
1. 人 件 費	13.1	11.5	11.6	12.3	10.3	10.2	3.9	3.2	0.2	5.9	1.0	5.3
うち職員給	8.5	7.1	6.9	7.2	6.4	6.2	1.7	△ 1.8	△ 2.6	4.3	5.6	4.0
2. 物 件 費	14.6	13.2	14.2	14.7	12.4	11.5	5.5	6.4	6.5	3.9	0.9	△ 0.7
3. 維持補修費	2.9	2.7	3.1	3.3	2.3	2.1	△ 38.9	7.3	16.3	5.3	△ 14.6	△ 3.7
4. 扶 助 費	9.4	8.3	12.0	10.5	9.8	9.2	5.3	3.2	43.6	△ 12.9	11.8	0.8
5. 補 助 費 等	19.3	28.2	19.3	22.1	20.1	17.0	7.5	70.9	△ 31.9	14.7	8.5	△ 10.1
6. 投資的経費	16.2	13.7	14.6	13.1	26.2	33.5	△ 1.9	△ 1.5	6.5	△ 10.6	139.9	36.2
うち人件費	0.4	0.3	0.5	0.3	0.2	0.3	48.5	△ 9.7	84.4	△ 52.9	0.8	41.2
普通建設事業	15.6	13.7	14.4	12.6	26.0	33.3	3.5	2.0	5.1	△ 12.6	147.0	36.5
補助事業	11.8	9.9	11.6	7.2	6.5	5.9	55.1	△ 2.6	16.8	△ 37.9	8.1	△ 3.8
単独事業	3.8	3.8	2.8	5.4	19.5	27.4	△ 49.5	16.7	△ 25.6	91.8	332.7	50.0
災害復旧費	0.6	0.0	0.2	0.5	0.2	0.2	△ 59.0	△ 97.6	1534.9	133.2	△ 52.5	△ 6.5
7. 公 債 費	13.5	11.5	10.5	10.5	8.7	8.4	4.9	0.2	△ 9.3	△ 0.2	△ 0.3	2.5
8. 積 立 金	1.9	3.2	6.6	5.7	3.7	1.9	67.7	98.6	104.8	△ 13.2	△ 22.7	△ 44.3
9. 投 資 ・ 出 資 貸 付 金	1.7	1.4	1.4	1.3	1.0	0.9	△ 6.0	△ 6.5	△ 2.8	△ 5.8	△ 9.0	△ 2.8
10 繰 出 金	7.4	6.3	6.7	6.5	5.5	5.3	6.0	1.1	4.2	△ 2.4	1.2	3.1

資料:企画財政課

## 9. 特別会計決算状況

### 1) 歳入

(単位:千円)

年度	総額	国民健康 保険事業	北海道介護 福祉学校	介護保険	後期高齢者 医療	住宅団地 造成事業	工業団地 造成事業
令和元	3,364,356	1,574,751	119,750	1,401,135	209,327	33,771	25,622
2	3,290,518	1,473,288	111,229	1,383,030	258,260	38,436	26,275
3	3,338,877	1,526,904	122,248	1,388,910	240,665	34,110	26,040
4	3,275,869	1,453,288	104,420	1,379,177	253,643	35,061	50,280
5	3,487,758	1,377,867	108,993	1,382,929	249,462	77,091	291,416
6	3,253,440	1,414,211	108,758	1,417,492	247,886	34,011	31,082

資料:企画財政課

### 2) 歳出

(単位:千円)

年度	総額	国民健康 保険事業	北海道介護 福祉学校	介護保険	後期高齢者 医療	住宅団地 造成事業	工業団地 造成事業
令和元	3,266,985	1,536,953	119,543	1,365,246	209,325	10,296	25,622
2	3,185,053	1,444,017	111,026	1,335,978	258,094	9,664	26,274
3	3,249,183	1,524,235	122,040	1,326,345	240,575	9,949	26,039
4	3,199,019	1,446,960	104,219	1,319,552	252,782	25,316	50,190
5	3,397,466	1,367,117	108,792	1,310,553	249,417	70,173	291,414
6	3,196,436	1,406,111	108,557	1,390,854	247,239	12,595	31,080

資料:企画財政課

## 10. 企業会計決算状況

### 1) 収益の収支

(単位:円)

年度	上水道			公共下水道			特定環境保全公共下水道 (農業集落排水事業)			個別排水処理施設事業		
	収入	支出	差引額	収入	支出	差引額	収入	支出	差引額	収入	支出	差引額
令和元	396,011,684	348,605,860	47,405,824	585,712,589	454,829,533	130,883,056	53,827,317	54,572,554	-745,237	60,736,925	50,701,057	10,035,868
2	385,377,631	351,353,934	34,023,697	586,526,559	438,549,477	147,977,082	78,256,495	53,218,784	25,037,711	79,408,485	71,025,078	8,383,407
3	378,081,236	348,017,825	30,063,411	551,623,518	419,738,263	131,885,255	80,920,405	51,889,106	29,031,299	55,133,556	50,863,231	4,270,325
4	370,572,356	359,996,473	10,575,883	535,112,031	424,112,881	110,999,150	79,512,452	51,118,676	28,393,776	45,860,216	51,099,874	-5,239,658
5	613,675,932	341,092,942	272,582,990	533,925,053	458,829,589	75,095,464	80,340,274	69,977,828	10,362,446	50,237,959	51,332,336	-1,094,377
6	377,485,255	364,217,192	13,268,063	548,912,255	511,009,031	37,903,224	85,682,107	70,085,782	15,596,325	49,187,858	50,091,950	-904,092

### 2) 資本の収支

(単位:円)

年度	上水道			公共下水道			特定環境保全公共下水道 (農業集落排水事業)			個別排水処理施設事業		
	収入	支出	差引額	収入	支出	差引額	収入	支出	差引額	収入	支出	差引額
令和元	179,733,000	386,366,114	-206,633,114	175,497,000	448,783,060	-273,286,060	14,515,000	51,911,350	-37,396,350	6,887,500	9,902,450	-3,014,950
2	209,903,000	403,109,731	-193,206,731	208,934,000	476,186,436	-267,252,436	15,324,000	52,709,440	-37,385,440	11,247,500	12,691,800	-1,444,300
3	151,841,000	342,803,219	-190,962,219	226,787,000	495,297,648	-268,510,648	18,946,000	55,008,829	-36,062,829	13,423,000	14,643,056	-1,220,056
4	130,652,006	307,793,145	-177,141,139	126,367,600	394,341,801	-267,974,201	19,957,000	56,332,186	-36,375,186	15,528,000	16,208,397	-680,397
5	165,322,000	312,220,858	-146,898,858	316,736,400	556,626,686	-239,890,286	13,213,000	49,853,686	-36,640,686	5,040,500	5,763,432	-722,932
6	160,236,000	268,674,199	-108,438,199	167,449,000	327,571,811	-160,122,811	30,113,000	45,701,252	-15,588,252	14,670,000	16,930,292	-2,260,292

※決算書による数値

※「農業集落排水事業」は平成29年度より「特定環境保全公共下水道事業」に名称変更

※「個別排水処理施設事業」は平成29年度より新設

資料:上下水道課

## 11. 町有財産

(令和7年3月31日現在)

区分	土地 (㎡)	建物 (㎡)	出資による権利 (千円)	有価証券 (千円)	基金 (千円)
合計	10,154,118	138,687	97,977	3,463	2,548,669
行政財産	2,478,981	126,290	-	-	-
公用財産	201,454	27,065	-	-	-
公共用財産	2,277,527	99,224	-	-	-
普通財産	7,675,138	12,397	97,977	3,463	2,548,669

※端数処理のため、合計と内訳が一致しない場合があります。

資料:企画財政課