

デマンドバス（滝下線/鳩山線）

日出線の一部（南部公民館から日出の区間）

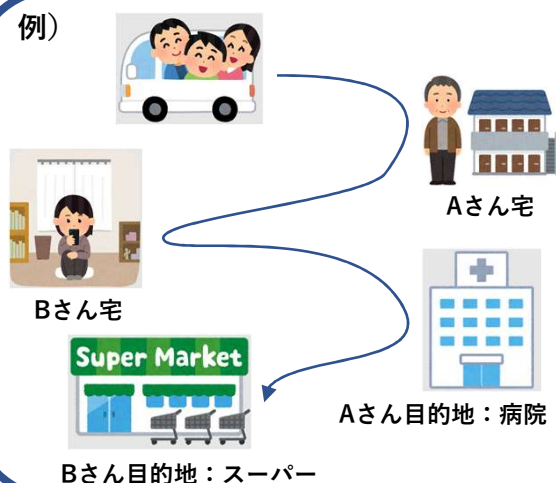
通院・通学・買い物に便利

栗山町では、住民の皆さまの生活交通の利便性をより高めるため、あらかじめお電話などでご予約いただいた方々を、乗合方式で自宅付近から順番に、それぞれの指定場所まで送迎する「デマンドバス」を運行しています。

「デマンドバス」とは？

- デマンドバス対象エリア内では、決まった場所を走る従来のバスのような停留所はなく、タクシーのように指定場所から目的地を決められます。
- タクシーのようにご自宅まで行きますが、バスのように複数の人が乗ります。そのため、タクシーより低料金利用できます。

例)



■鳩山線■ 【利用可能区域】

桜丘、森、桜山、雨煙別、鳩山、北学田、湯地、松風、朝日、中央

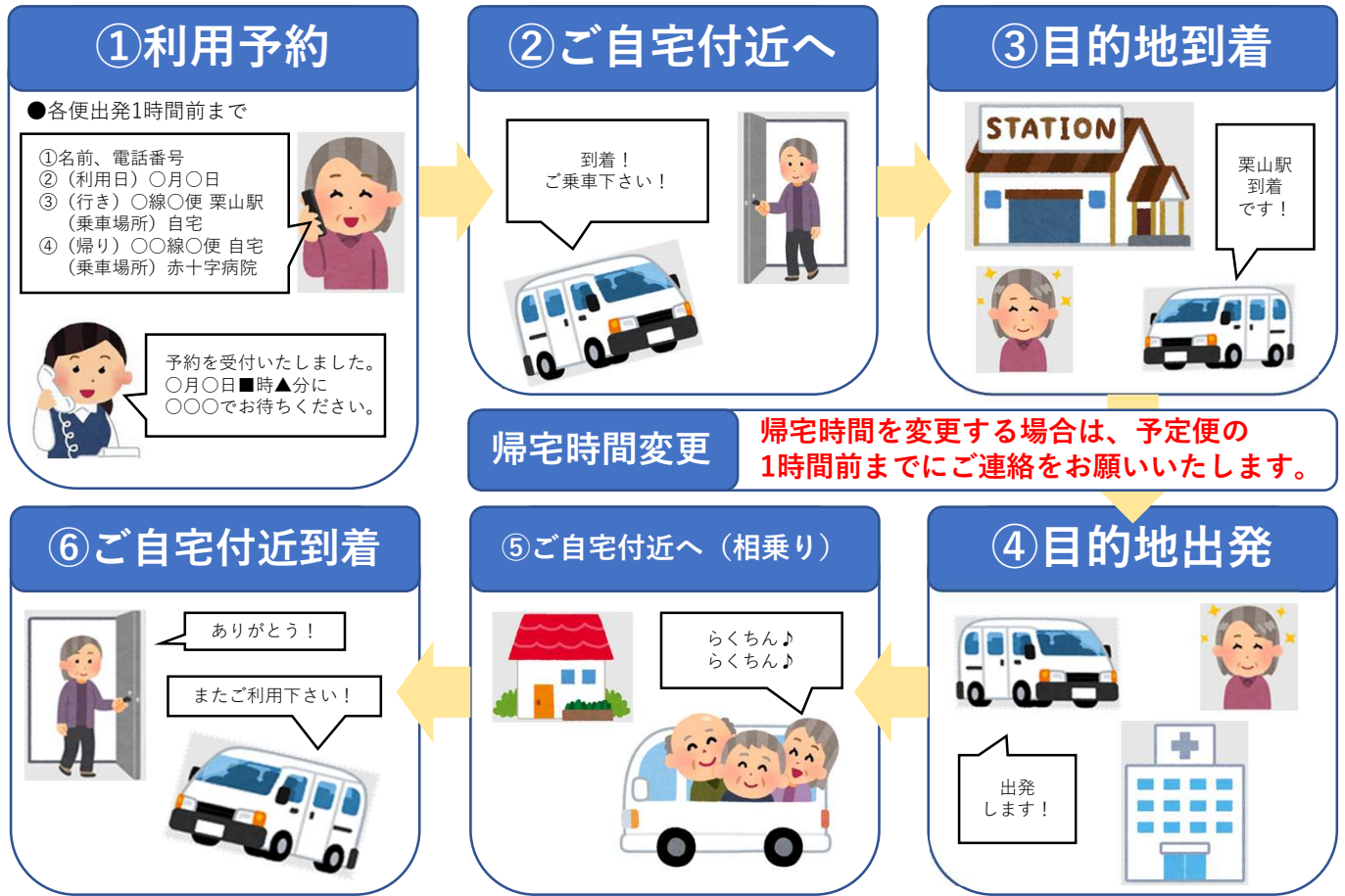
■滝下線■ 【利用可能区域】

滝下、円山、南角田、御園、南学田、阿野呂、大井分、継立、角田、共和

※安全上、自宅前まで行けない場合がございますので、予めご了承下さい。



ご利用の流れ 事前予約が必要です



帰宅時間変更 帰宅時間を変更する場合は、予定便の1時間前までにご連絡をお願いいたします。

運行時間 予約について 受付時間 8:00~18:00 土日祝日含む 1時間前までに電話にて予約

日・祝日は運休 (◆土曜運行便)

土・日・祝日は運休

↓予約区間は太枠部分となります。

路線名	行き先	1便	2便	3便	4便	5便	6便	7便	8便
鳩山線	栗山駅 ↓ 栗山駅	8:55 ~ 9:55	13:00 ~ 14:00	14:10 ~ 15:11	15:20 ~ 16:21	-	-	-	-
	滝下 ↓ 栗山駅	9:00 ~ 9:53	-	-	13:00 ~ 13:53	-	15:00 ~ 15:53	-	17:00 ~ 17:53
滝下線	栗山駅 ↓ 滝下	-	10:00 ~ 10:53	◆ 12:00 ~ 12:53	-	14:00 ~ 14:53	-	16:00 ~ 16:53	-
	栗山駅 ↓ 滝下	-	10:00 ~ 10:53	◆ 12:00 ~ 12:53	-	14:00 ~ 14:53	-	16:00 ~ 16:53	-

路線名	行き先	予約運行区間	経由	1便	2便	3便	4便	5便	6便
日出線	栗山駅 ↓ 南部公民館(継立) ↓ 二木宅前(日出)	南部公民館(継立) ↓ 二木宅前(日出)	大井分	-	-	12:30 ~ 12:54 ~ 13:15	-	-	17:20 ~ 17:44 ~ 18:05
			杵臼	-	-	-	-	14:30 ~ 14:54 ~ 15:15	-
日出線	二木宅前(日出) ↓ 南部公民館(継立) ↓ 栗山駅	二木宅前(日出) ↓ 南部公民館(継立)	大井分	7:30 ~ 7:51 ~ 8:15	-	-	13:25 ~ 13:46 ~ 14:10	-	-
			杵臼	-	9:30 ~ 9:50 ~ 10:15	-	-	-	-

参考：時間の目安
10~15分 10~15分 30分~35分
栗山駅 ⇄ 角田 ⇄ 継立 ⇄ 滝下

※予約状況によって変動しますので予めご了承下さい。

利用料金 1回乗車 200円 ※高齢者乗車証をお持ちの70歳以上の方、身体障害者手帳等の交付を受けている方、小中学生は半額、未就学児は無料

●ご予約はこちら
鳩山線・日出の一部・・・(有)栗山交通 ☎72-4745 ㊟72-2845
滝下線・・・・・・・・・・・・(株)栗山ハイヤー ☎76-9711 ㊟72-1383

- お電話の際は、「町営バスの予約」と教えてください。
- 予約後、ご自宅付近や乗降を指定した場所でバスの到着をお待ちください。
- 予約のキャンセル、変更するときは、上記へすみやかに連絡をお願いします。

お問い合わせは、栗山町建設課土木・管理グループ ☎73-7513

[R8.4.1現在]