



Recruiting Information

栗山町職員採用案内 

2027



若さと行動力で、 栗山新時代を共に創ろう

役場の仕事は、一生をかける価値のある仕事だと思っています。
公務員として、的確な事務の処理はもちろん重要ですが、職員個々が「クリエイト（創造）する仕事」の先にこそ、地域の持続的な発展と、町民の皆さんの幸せがあると思っています。

皆さんの感性や好奇心、探求心が栗山新時代の創造に必要です。
ここ栗山町で、地方公務員を目指す皆さんと共に仕事ができることを心から楽しみにしております。



栗山町長 佐々木 学

挑戦

失敗を恐れず
チャレンジする

前向き

常に前を向き
成長を目指す

仲間

チームワーク
を大事にする

栗山町ホームページ
町長室はこちら→



栗山町の概要



本町は道都札幌市、空の玄関口新千歳空港、港湾苫小牧市に車で約1時間の距離に位置し、東は夕張山系に続く緩やかな丘陵群で夕張市と界し、北はクッタリ山系をもって岩見沢市と界しています。また、南西は夕張川を隔てて由仁町および長沼町に接しています。

人口 10,530 人(男4,942人、女5,588人)
世帯数 5,692 世帯
面積 203.93 km² (令和7年10月1日)

町名の由来

アイヌ語の「ヤム・ニ・ウシ」
=栗の木の繁茂しているところ
に起源します。

町章の由来

前進的で力強い「く」の
字が将来の発展を示し、
簡潔に栗山を象徴して
います。

町のシンボル



町花「ゆり」



町木「くり」



国蝶オオムラサキ

栗山町のアクセス

アクセスの
良さが魅力!

札幌	一般道路 or 高速道路 (道央自動車道)	約1時間 or 約45分	栗山
札幌	高速バス	約1時間	栗山
新千歳	一般道路	約45分	栗山
岩見沢	鉄道	約23分	栗山

【主な公共交通機関】

- 北海道中央バス「高速くりやま号」
札幌 - 栗山間 約1時間
- 北海道中央バス「高速ゆうばり号」
札幌 - 栗山間 約1時間
- JR北海道
岩見沢駅 - 栗山駅間 約23分

くりやまライフ
3選を紹介！



栗山町 ってどんなまち？

これから栗山町に住みたいと思う皆さんに向けて、身近な「くりやまライフ」の一部をご紹介します。

Point-1- 充実した生活環境が魅力 (買い物・飲食・教育・病院 etc....)

市街地に施設や店舗がコンパクトにまとまっています。商店街、スーパー、コンビニ、飲食店など日常生活に困ることは少ないです。車で5分ほど走れば美しい田園風景が広がり、のどかな時間を過ごせます。



Point-2- 町内の団体活動は活発 (地域貢献活動、スポーツ・文化活動 etc...)

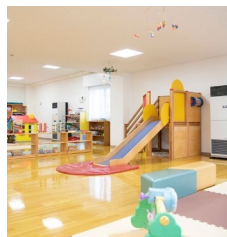
町内の若者同士で楽しく交流 / 多世代との交流を深めています /



町内の若者が集う青年団体「栗山町青年団体協議会」をはじめ、サッカー、野球、剣道、卓球、ボランティアなど、各種チームや少年団、連盟・協会活動が盛んに行われています。町内勤労青年同士の交流や子どもたちへの指導など、仕事以外のまちでの過ごし方はさまざまです。

Point-3- 充実の子育て環境 (子育て施設、医療機関 etc...)

こども園(保育園)4施設、小学校3校、その他子育て関連施設など育児の環境が充実しています。入学前の子どもが自由に遊べる町の施設「子育て支援センター」では、さまざまな催しや、栄養士や保育士による専門的な講座にも参加できます。また、病院も栗山赤十字病院をはじめ、小児科、内科、歯科などが揃っています。



病院・クリニックが7軒
歯科医院が7軒もあるんです！



住民保健課 黒川さん

町民の皆さんと楽しく

私は、金融機関に約6年勤務後、社会人経験者枠で採用されました。前職で地域ボランティアを行う機会があり、営利を目的としない仕事に携わりたいと思い、地元栗山町を受験しました。現在は戸籍やマイナンバーカードの業務を中心に、日々多くの町民の皆さんと（少しの雑談を交えながら笑）楽しく働いています。仕事のスタンスは前職と変わっておらず、事務処理・コミュニケーション力など、業務の内容は変わっても今までの経験は全て役に立っています。若い職員も多くプライベートでの交流も多く楽しい環境ですので、すぐに馴染めると思います！

住民保健課 主事
石掛さん

(令和4年採用・北星学園大)



ある日の一日

マイナンバーカード

デジタル化の核となるマイナンバーカード。窓口で交付を行っているほか、日曜日の午前中も窓口を開設しています。



8:30 9:00 12:00 13:00 ~ 17:00 17:15 18:00 19:30

朝礼

勤務開始

電話対応など

窓口対応

書類整理

昼休憩

\ マイナンバーカードの交付 /



夜間窓口の開設

勤務時間終了

\ サーバーの管理も /



退勤

上下水道課 主事

(令和5年採用・千歳科学技術大)

正田さん



周りに支えられながら

私は水道に関わる仕事をしています。大卒で栗山町を受験したきっかけは、関係人口を創出する交流拠点施設の開設やDX（デジタルトランスフォーメーション）、ゼロカーボンなど新たな取り組みにチャレンジしている町の姿に魅力を感じ、ここで働きたいと思ったからです。仕事では書類の作成やデータ入力など、常に間違いのないよう事務を行う日々で、緊張しながら働いています。先輩・上司皆さんがとても優しいので、分からないことはなんでも相談ができる環境です。頼りにするばかりではなく、自分の力でできることを今後もどんどん増やして行きたいと思います。

ある日の一日

広報モニター

各課の若手職員を中心に、情報発信の充実を図る活動。広報紙のアンケートの分析などを通し、意見交換を行います。



8:30 9:00 12:00 13:00 14:00 15:00 16:00 17:15

朝礼

勤務開始

電話対応など

窓口対応

書類整理

昼休憩

広報モニターMTG

\ 若手同士で意見交換 /

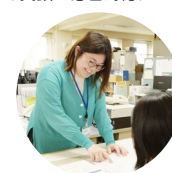


電話対応など

窓口対応

書類整理

\ 笑顔で窓口対応 /



退勤

食・人・まちの魅力

私は、新卒で地域おこし協力隊として3年、教育関連のNPO法人で3年働いたのち、栗山町に転職しました。現在は、観光・商店街振興を担当し、チャレンジキッチン事業の運営や、ともにまちづくり活動に取り組む地域おこし協力隊のサポートを行っています。プライベートでは青年団、消防団、草野球チームに所属しており、職場以外の同世代との交流は大変充実した栗山ライフに繋がっています。公私問わずアクションが増え、町民が個々に輝くまちづくりを支える仲間が増えたら嬉しいです。

商工観光課 主事
田中さん

(令和3年採用・道教育大札幌)



ある日の一日

町青年団体協議会

町内勤労青年が所属する青年団体。若手職員をはじめ、異業種の仲間達のイベント交流や奉仕活動などを行っています。



8:30 9:00 12:00 13:00 ~ 17:00 17:15 18:30 19:30

朝
務

勤
礼
開
始

電
書
口
対
整
応
な
ど

窓
話
類
対
応
理

昼
休
憩

連
携
業
務
し

地
域
お
こ
し
協
力
隊

＼将来的な開業も支援／



退
勤

＼若者でチーム対抗戦／

青
年
団
主
催
の
イ
ベ
ン
ト
運
営



農林課 主事
藤田さん

(令和3年採用・北海道大)



自然豊かな町でまちづくり

私は栗山町出身で、大学時代は自治体と連携した特産品の販売やPR活動を行っており、まちづくりに携わりたいという気持ちから、地元での就職を決めました。現在は農業に関する業務を担当しており、今の部署は4年目となります。年々任される仕事も多くなり、勉強の毎日ですが、左の写真のようにドローンを活用した農地の確認や農家さんと直接やりとりする機会も多く、常に栗山町の農業に触れることができる仕事に魅力を感じています。また、近年はヒグマの出没が増え、対応にも追われていますが、栗山町にはそれだけ素晴らしい自然環境があります。ぜひ栗山町と一緒にまちづくりをしてみませんか？

ある日の一日

熊の出没対応

通報を受け、猟友会や警察等と連携し、現場確認や看板の設置、パトロール等を行い、町民の安全を第一に対応します。



8:30 9:00 12:00 13:00 14:00 15:00 16:00 17:15

朝
勤
礼
務
開
始

電
話
対
応
な
ど

窓
口
対
応

書
類
整
理

昼
休
憩

熊
の
通
報
・
対
応



＼出没地点を確認／

＼注意喚起の看板を設置／



退
勤

異動後も仕事にやりがい

私は、予算、地方債など町のお金の仕事をしています。以前の部署では年金、国民健康健康保険、福祉医療などを担当しており、今とは全く異なる業務でした。異動後は新しい仕事について勉強の日々ですが、初めて担当した仕事で成果が出た（私の場合は役場内のコストカットを実現した）ときの達成感はとても大きかったです。近年は新採用職員や中途での採用も増えており、年齢層や配置人数などの構成は部署によってさまざまです。異動を経験したからこそ気づく良い発見もありますので、ぜひ一緒に働きましょう！

経営企画課 主事

山中さん

(平成 30 年採用・酪農学園大)



ある日の一日

職員の人事異動

職員の適性等を踏まえ概ね3～4年で異動があります。さまざまな分野で活躍することで、キャリアアップに繋がります。



8:30 9:00 12:00 13:00 14:00 15:00 16:00 17:15

朝礼

勤務開始

電話対応など

メール確認

書類整理

昼休憩

引継ぎ用務

＼きめ細やかな引継ぎ／



＼効率的でスムーズな業務を／



退勤

新人職員の \ 決意 /

▼令和6年に入庁した新人職員たちに「アツイ想い」を書いてもらいました！

人生楽笑！
笑顔大切に



農林課 主事
笠原さん

自分らしく！
元気を忘れずに



建設課 主事
廣田さん

日々精進！
頑張ります



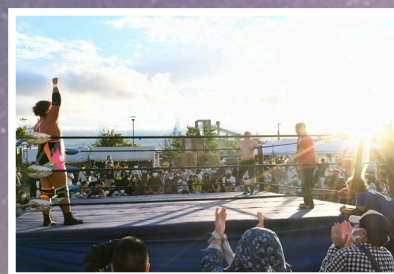
総務課 主事
上田さん

イベント・お祭り

くりやまのイベント

春から秋にかけて「くりやま老舗まつり」、「くりやま夏まつり」、「栗山天満宮例大祭」の栗山三大まつりが開催され、町内外から訪れるたくさん
の見物客でまちが賑わいます。

酒蔵まつり &
きびだんごまつり
(毎年4月上旬)



夏まつりでは郷土芸能
やプロレスなど、イベ
ントが目白押し！
(毎年7月下旬)



3日間で10万人以上が
来場する秋まつり。露店
の数は道内有数の規模！
(毎年9月24~26日)



産業（農業・商工業）

多種多様な農産物

基幹産業が農業である栗山町。米、メロン、玉ねぎなど、多種多様な農産物が生産されています。また、新規就農支援や生産・販売・加工まで一体に行う「6次産業化」に向けた動きにも力を入れています。



日原メロン

健康機能性たまねぎ「さらさらレッド」



町の田園地帯



北海道民なじみの「きびだんご」や、道内最古の蔵元「小林酒造」。「北の錦」の日本酒は、フランスで開催のコンクールでプラチナ賞（最高賞）を受賞しています。また、近年は新企業が進出するなど、企業誘致の動きも活発になっています。

積極的な企業誘致



廃校を活用したアウトドア施設



谷田製菓「きびだんご」



蔵元「小林酒造」

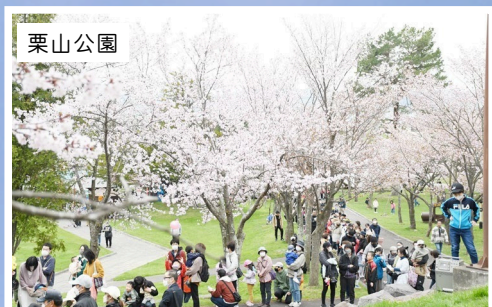
自然環境教育

■ 自然豊かなまち

豊かな自然・里山を活かした体験教育プログラムが学校の授業に取り入れられるなど、子どもたちに五感を使った体験の機会を提供しています。御大師山の麓の栗山公園は年間約10万人が訪れ、町民や観光客で賑わいます。



農業体験



栗山公園

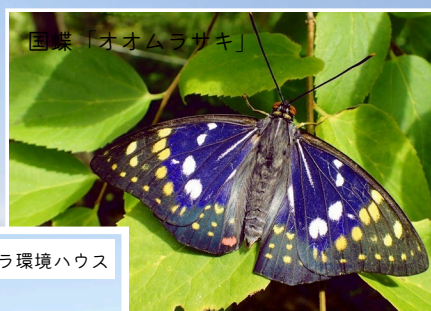


自然散策

宿泊施設「雨煙別小学校 コカ・コーラ環境ハウス」、豊かな水辺と農村環境を再生した「ハサンベツ里山」や「オオムラサキ館」など、自然体験フィールドが備わっています。



ハサンベツ里山



国蝶「オオムラサキ」

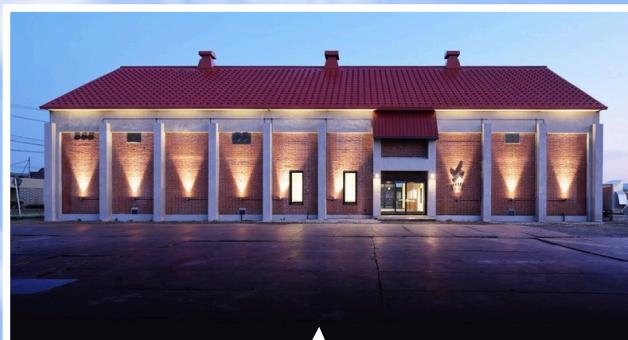


雨煙別小学校 コカ・コーラ環境ハウス

未来に向けたまちづくり

栗山「新時代」に向けて

町ではまちの魅力づくりのため、若者をはじめ町内外の方々の活躍の場となる交流拠点施設の整備や栗山高校の魅力づくりなど、新たなまちづくりに積極的に取り組んでいます。



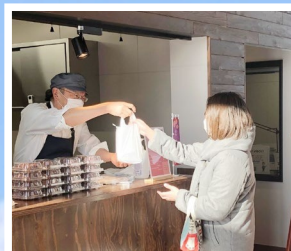
令和5年4月オープンの駅南交流拠点施設「栗山煉瓦創庫くりふと」は、町民や町に関わる人達が活動し交流するコミュニティスペースです。



ものづくりを通じた人材の育成や町の活性化を図る、ものづくりDIY工房「ファブラボ栗山」



日替わりでシェフが出店するチャレンジキッチン「くりふとキッチン」



減少する栗山高校の生徒確保に向けて「女子硬式野球部」の創設など、学校の魅力づくりに向けた取組を行っています。

全国の市町村で初のケアラー支援条例を制定。ケアラーズカフェの設置などにより介護をする側の方に対しての相談・支援などを行っています。





総務課

- ・町議会对応、職員採用、秘書
- ・広報くりやま作成、DX 推進 など

企画財政課

- ・ふるさと納税の推進
- ・予算編成、交付税 など

出納室

- ・公金管理、収入・支出にかかる審査
- ・歳入歳出収支計画の作成 など

税務課

- ・税、保険料の賦課・徴収等
- ・地番集成図の整理、家屋台帳 など

住民保健課

- ・戸籍、住民登録に関する事務
- ・国民健康保険の事務 など

定住推進課

- ・若者定住対策（各種助成制度の運用等）
- ・シティプロモーション事業の推進 など

環境生活課

- ・ごみ処理、ゼロカーボン推進
- ・交通安全、防犯対策 など

福祉課

- ・保育所、認定こども園への入所認定等
- ・ケアラー支援 など

上下水道課

- ・水道事業（各施設管理、料金徴収等）
- ・公共下水道事業 など

建設課

- ・町道の維持・管理
- ・公営住宅の整備・改修 など

農林課

- ・有害鳥獣対策
- ・農畜産業、林業 など

商工観光課

- ・企業誘致の推進（企業訪問・支援等）
- ・商店街・観光事業の推進 など

学校教育課

- ・学校教育の推進
- ・栗山高校、介護福祉学校の支援 など

社会教育課

- ・社会教育、社会体育事業の運営
- ・町内団体の活動支援 など

議会事務局

- ・議案等の資料調査
- ・会議録の調整など

農業委員会

- ・農地法に関する事務
- ・農業委員会の組織運営 など

Kuriyama Government Office Information

初任給・ボーナス

【初任給】

大卒：232,000円 高卒：200,300円

【ボーナス（期末・勤勉手当）】

基本給の2.325月分 年2回（夏・冬）

勤務条件・各種手当

【勤務時間】8：30～17：15

【休日】土日祝、年末年始

【有給休暇】年20日付与（採用初年度15日）

【特別休暇】夏季休暇（3日）病気休暇、忌引
介護休暇、出産・産前産後休暇、育児休業、
子の看護休暇 など



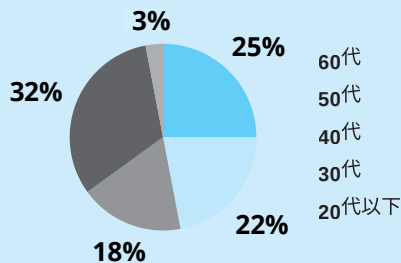
職員数

166名

（令和8年4月現在）



職員年齢構成比



職員男女比率



男性 **108**名（65%）



女性 **58**名（35%）

職員の出身校（令和元年度以降）

北海道教育大学
小樽商科大学
室蘭工業大学
北見工業大学
千歳科学技術大学
北海学園大学
北星学園大学
札幌大学
札幌学院大学
藤女子大学
北海道情報大学

北海道科学大学
北海道医療大学
埼玉大学
長崎県立大学
創価大学
日本赤十字社北海道看護大学
大原法律公務員専門学校
吉田学園
岩見沢西高校
岩見沢緑陵高校
岩見沢農業高校

栗山高校
札幌琴似工業高校
札幌北斗高校
石狩南高校
苫小牧南高校
浦河高校
恵庭南高校
名寄高等学校
札幌東商業
天塩高校



採用試験情報（令和9年4月採用）



採用試験の実施スケジュールや応募要件など、最新情報は栗山町公式ホームページをご覧ください。また、ご不明な点などございましたら、町総務課総務グループまで
（☎ 0123-72-1111）お問い合わせください。



栗山町ホームページ

SNSで まちの情報をチェック



フォローするといいいことあるかも・・・

町公式 SNS

職員採用試験の予定



note



町のヒト・モノ・コトに焦点を当て、魅力（音）を発信する町公式 note「くりやまのおと」



発信する情報の取材・企画をはじめ、撮影写真のレタッチなどもすべて職員で行っています。



栗山町職員  採用案内
Recruiting Information
2027



栗山町総務課

〒069-1512 北海道夕張郡栗山町松風3丁目252番地

TEL 0123-72-1111 FAX 0123-72-3179

E-mail soumu-g@town.kuriyama.hokkaido.jp